



プレストロング工法

胴縁を用いずに通気工法と同等の性能を実現した
画期的なモルタル工法です



ブレストロング工法は、通気工法と同等の性能 モルタル下地の画期的な特認工法です



湿式仕上げの
やさしい質感

意匠として
タイルや擬石を
張ることができます

1 これだけの品質基準をクリア

1 住宅性能表示制度
劣化対策 最高等級3対応

4 長期優良住宅対応

2 住宅性能表示制度
断熱等性能 最高等級4対応

5 住宅瑕疵担保履行法対応

3 フラット35S技術基準対応

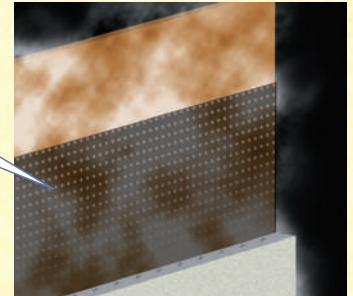
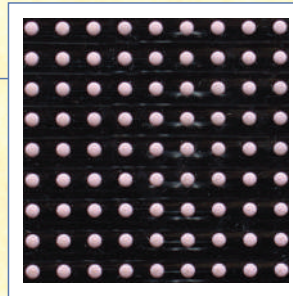
6 防火対応

プレストロング=Breath+Strong+Long
呼吸する、強く、持久性に優れた下地であることを表現しています

2 通気工法に不可欠なはずの胴縁などが一切不要

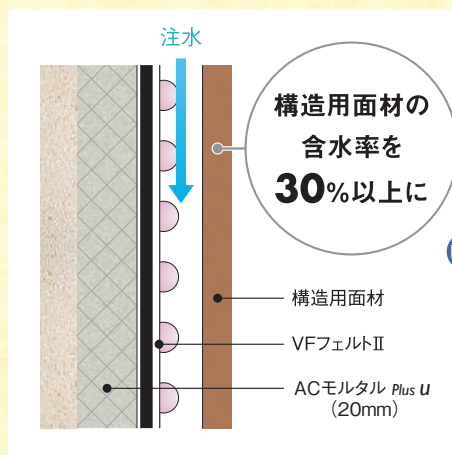
新開発のVFフェルトIIが
驚異の性能を発揮します

VFフェルトIIは
外壁構造材の含水率を下げ、
腐朽を防ぐモルタル壁用下張材です

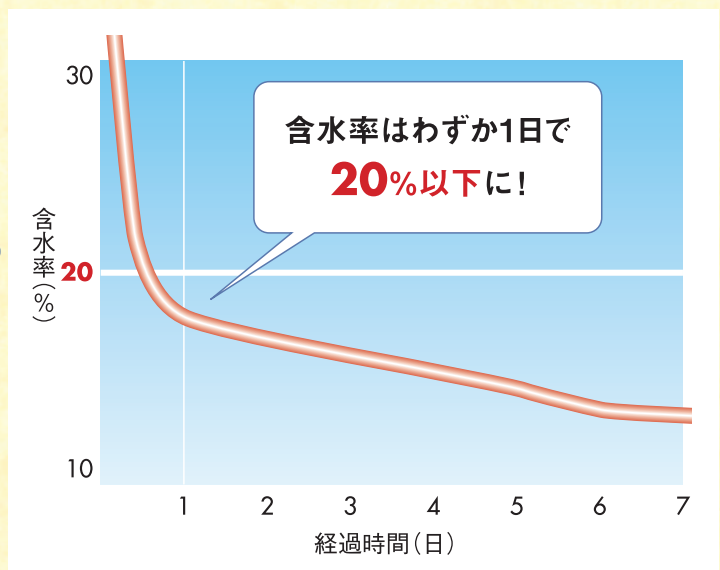


優れた性能は実験で証明されています

木材腐朽菌は含水率20%を超えると繁殖をはじめます、木材の耐久性を損なわないようにするには、含水率を20%以下に抑えることが必要です。VFフェルトIIは小さなドットを無数に設けた独自の形状。水分が湿度の高い方から低い方へ移動する性質を利用することで、効果的に湿気を拡散します。



構造用面材とVFフェルトIIの間に上部まで注水し、合板の含水率を30%以上にした後、排水。含水率の変化を計測しました。



※当社試験によるもので、性能を保証するものではありません。

3 施工は一般的な直張りモルタル下地と同じ

慣れ親しんだ施工方法で
ワンランク上の品質を
実現できます



さまざまな 品質基準に最高レベルで対応します

平成25年省エネ基準に示された3～8地域に対応します。(但し、0.082m²Pa/ng以上の透湿抵抗を有する防湿層を使用した場合)

「長期優良住宅」として
金利優遇に対応します。

住宅性能表示制度

断熱等性能
最高等級4
対応

防火構造、45分準耐火構造に対応
します。(一部の現場発泡硬質ウレ
タンフォーム断熱材でも対応可能)

フラット35S
技術基準
対応

通気確保は
住まいのスタンダード

防火対応

プレストロング
工法

住宅性能表示制度
劣化対策
最高等級3
対応

プレストロング工法は通気工法と
同等の性能が認められています

住宅瑕疵
担保履行法
対応

75～90年の耐久性に相当
する品質を確保しています。

長期
優良住宅
対応

住宅瑕疵担保履行法で定め
られた保険申請が可能です。

※上記各項目に対応するには、プレストロング工法以外に
それぞれ個別に定められた基準を満たす必要があります。

住宅ローン減税はじめ、
さまざまな優遇措置に対応します。

プレストロング工法の適用条件

1 構成部資材として以下を満たす

- VFフェルトII
- フロートラス
- ACモルタル Plus U (厚20mm)
- 専用ステーブル M0719S-R

2 外壁上部・下部の通気処理

3 下地材

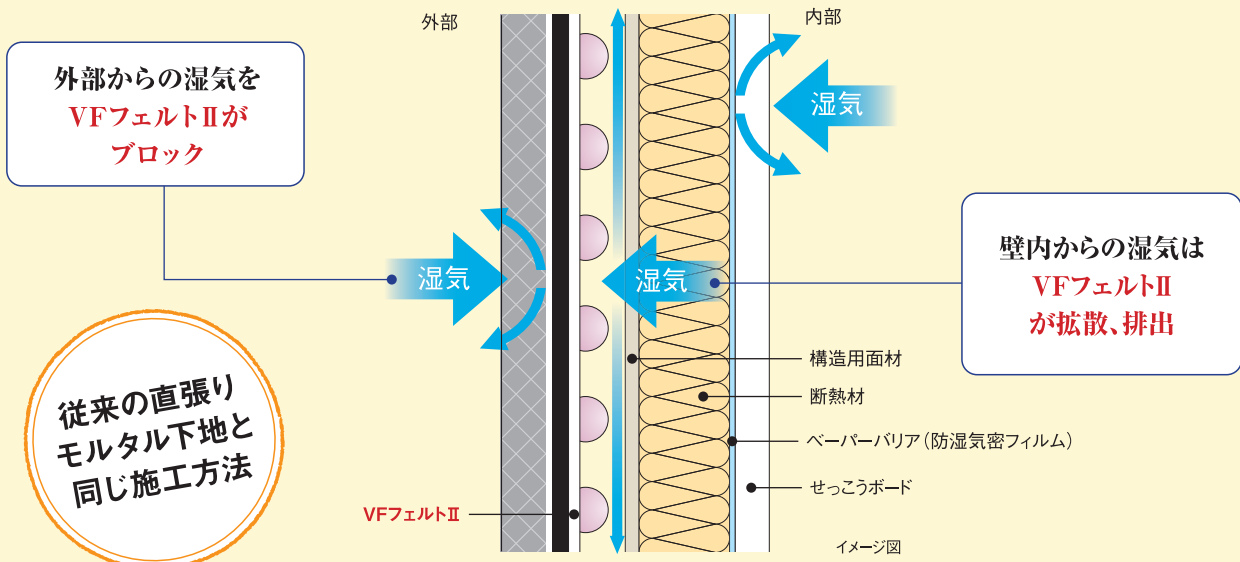
構造用面材
(構造用合板、構造用パネル、パーティクル
ボード、MDF)

4 その他内壁側の必要部資材

- 防湿気密フィルム(JIS A 6930適合品)
- 断熱材
- せっこうボード

フェルト1枚で 水分の浸入を防ぐとともに、湿気を拡散します

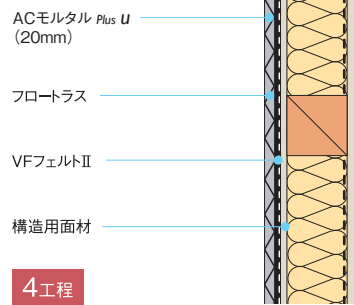
湿気を逃がすメカニズム



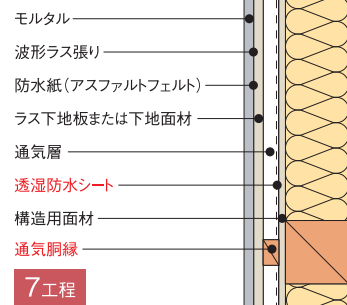
シンプルで容易な施工

二層下地、
単層下地とも
「胴縁」と
「透湿防水シート」
の施工が必要

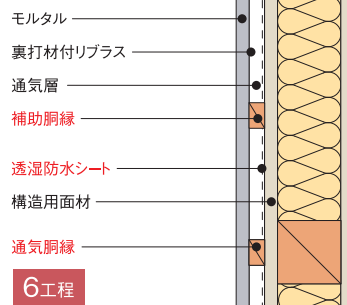
プレストロング工法



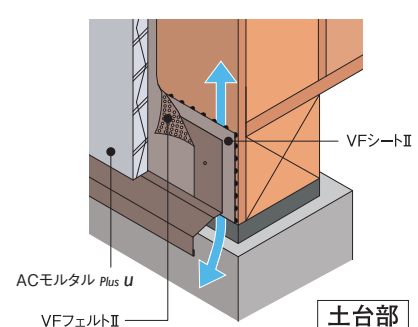
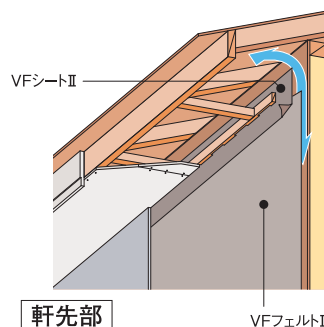
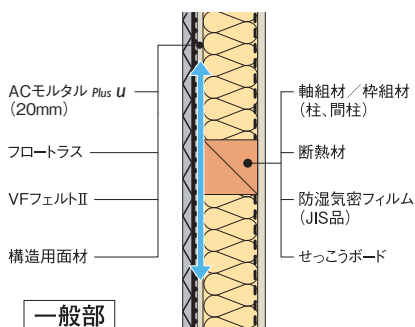
二層下地 胴縁+下地板+波形ラス



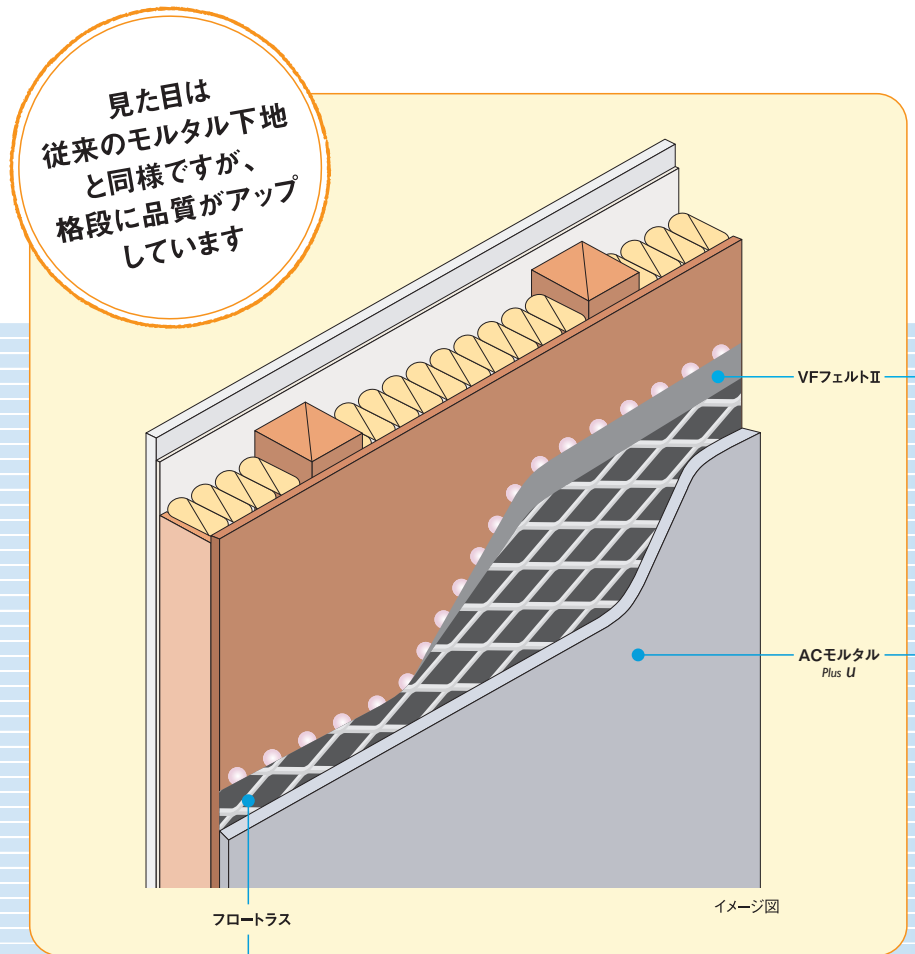
単層下地 胴縁+裏材付リプラス



各部納まり



通気工法と同等の性能を持ち、
しかも施工しやすい。
さらにクラックの発生も
大きく低減しました



フrootラス

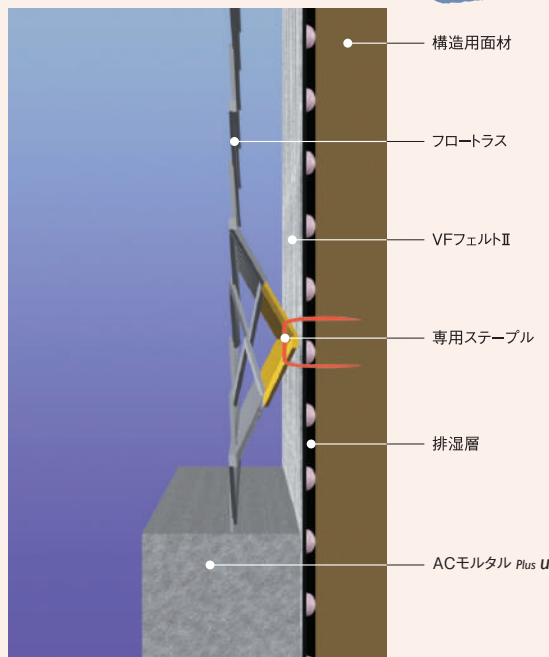
プレストロング工法のフrootラスはモルタルの中間部付近に配置されます。そのためモルタルを厚く、均一に塗り付けることが可能になり、安定した強度、耐久性、防耐火性が得られます。また、留め付けには耐久性に優れた専用ステーブルを使用します。

フrootラス製品仕様

- 製品寸法：約1800mm×約900mm
- 製品重量：約1310g/枚
- 単位重量：800g/m²
- 材料：溶融亜鉛鉄板
- 亜鉛呼び付着量：Z18以上
- 凸部高さ：11mm(黄色)
- JIS A 5505適合品

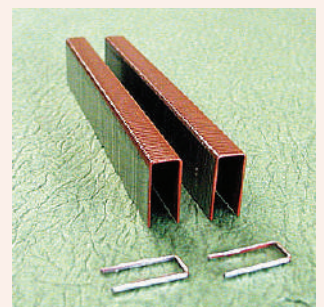
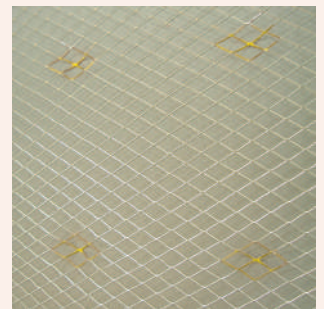
専用ステーブル「M0719S-R」製品仕様

- 材料：SUS304相当
- 寸法：M線 肩幅7mm×足長さ19mm



フrootラス・専用ステーブル設置イメージ

モルタルを厚く、均一に塗ることができる新仕様



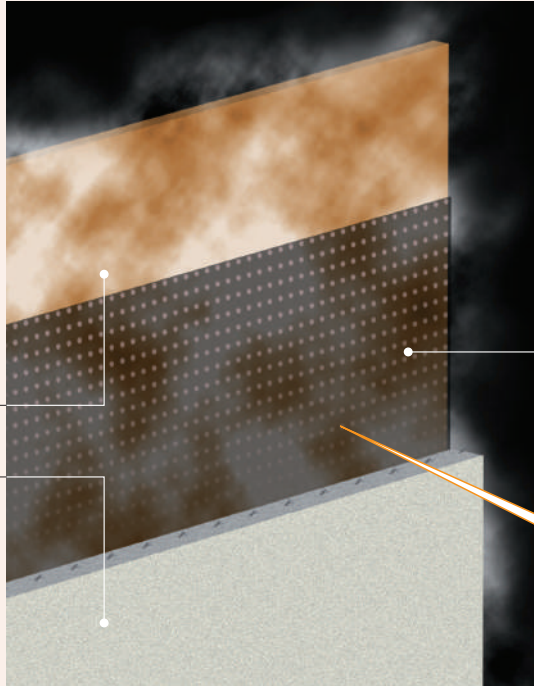
VFフェルトII

プレストロング工法の大きな特徴は、高い防水・防湿機能を持つ「VFフェルトII」にあります。防水フェルトと突起付シートの2層構造を採用することで、水分・湿気が構造体へ浸入するのを防ぐとともに、構造体の含水率をコントロール。構造体を健全な状態に保ちます。

構造用面材
ACモルタル

製品仕様

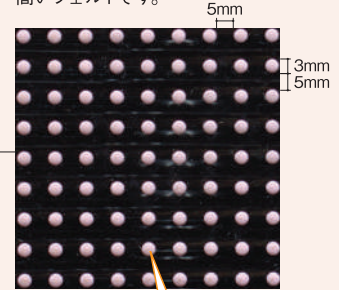
- ポリエステル不織布
- 改質アスファルト
- ポリエステルフィルム
- ドットの高さ:1.15±0.15mm



わずか1.1mmのドットが
通気工法と同等の性能を確保

VFフェルトII

防水フェルトは透湿抵抗、止水性を従来よりも高め、外壁側からの水分の浸入を防止します。一般的なアスファルトフェルトの30倍の透湿抵抗と3倍のステープル孔止水性を持つ防水性能の高いフェルトです。



高さ約1.1mmの
ドットによって
内部からの
湿気を拡散

ACモルタル Plus U

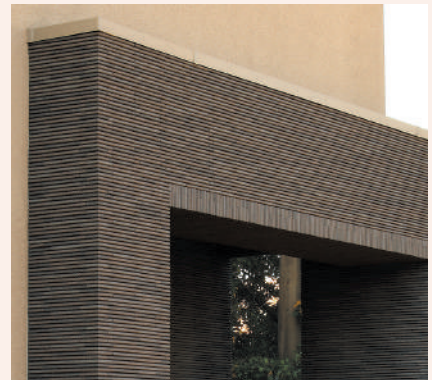
クラックは施工時の水分が抜けながら、モルタル中のセメントが硬化(膨張→収縮)することで発生します。ACモルタル Plus U は、独自の配合設計により、吸水量やひび割れ発生率を一般的なモルタルの1/3~1/4まで低減しています(当社調べ)。従来の湿式外壁にはない美しい仕上がりを維持します。

質感高い湿式外壁をより美しく



クラックの発生を
1/3~1/4に低減

人造石やタイルを直接張ることも可能



製品仕様

- 材料：既調合軽量セメントモルタル
- 製品重量：30kg / 袋
- 必要水量：10ℓ / 袋
- 施工量：1.6m² / 袋
- 塗厚 / 20mm以上
- 適用外壁仕上げ：一般外装用吹付材
※ただし透湿性、吸水性のある仕上げ材は不可
湿式タイル・(擬)石張り工法仕上げ材
※ただし単位重量45kg/m³程度を上限とする

収縮率・吸水量を低減



当社試験値

田島ルーフィング株式会社

〒101-8575 東京都千代田区岩本町3丁目11番13号
TEL 03-5821-7713 FAX 03-5821-2180
www.tajima.jp

スチライト工業株式会社

〒520-3041 滋賀県栗東市出庭584-1
TEL.077-552-5520 FAX.077-552-5518
www.stylite.co.jp

BX西山鉄網株式会社

〒124-0006 東京都葛飾区堀切4-57-21
TEL.03-3603-0111 FAX.03-3602-2261
www.nishiyama-tetuami.co.jp

お問い合わせ先